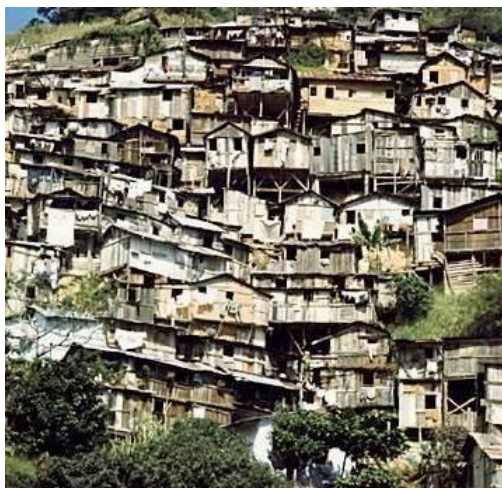


Krajina a životní prostředí

Další vlivy na krajinu a životní prostředí



Obsah

- 1. Lesnictví
- 2. Vodní hospodářství
 - 3. Urbanizace
 - 4. Cestovní ruch
 - 5. Otázky a úkoly

Lesnictví – obor lidské činnosti, který se zabývá udržením a zvelebením lesů a jejich plným využitím ve prospěch vlastníka či společnosti.



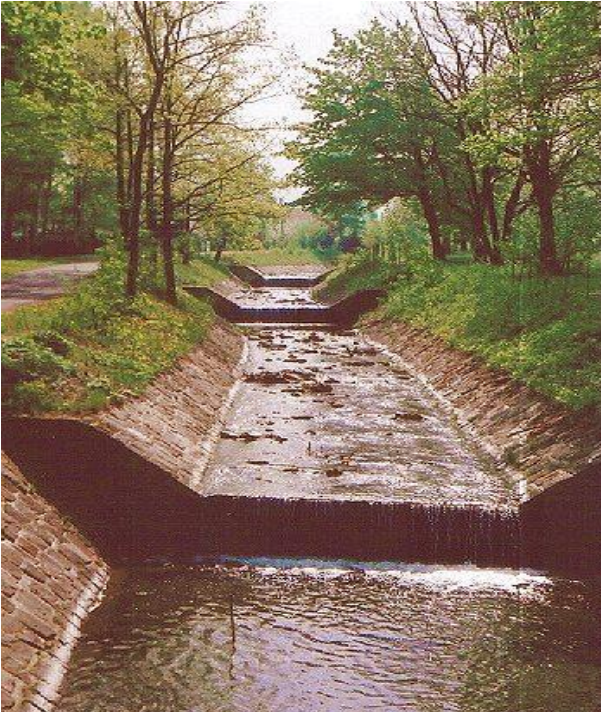
- Lesnatost = % zalesnění plochy
- Co patří mezi pozitivní vlivy lesa na krajinu a životní prostředí?
 - Monokultura – 1 druh rostlin či 1 druh živočichů

Pozitivní vliv lesa na krajinu



1. Lesy podporují vznik srážek.
2. Stromy a lesy jsou přirozené chladící systémy.
3. Lesy generují toky vzduchu a vlhkosti.
4. Stromy a lesy přispívají k zásobování podzemních vod.
5. Lesy zmírňují dopady záplav.

Vodní hospodářství



- Co patří mezi vodohospodářské zásahy do krajiny?
 - Odvodňování a zavlažování
 - Rybníky a přehradní nádrže
 - Regulace vodních toků

Urbanizace



- Co je to urbanizace?
 - Urbanizace má velký vliv na krajinu
- Mezi problémy městské krajiny patří : **nedostatek pitné vody, exhalace, prach, hluk, odpad, málo zeleně.....**
 - Suburbanizace

Cestovní ruch



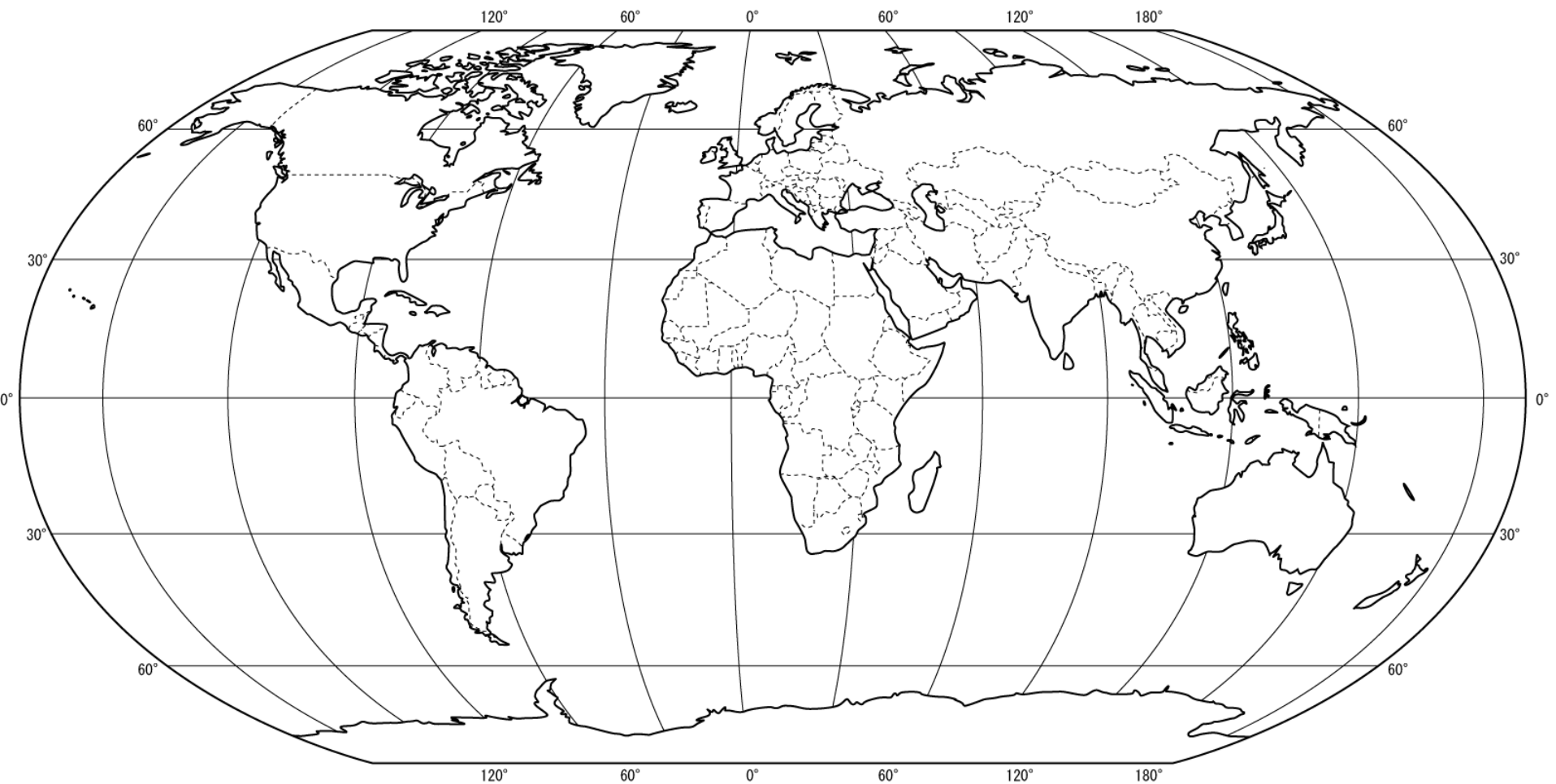
- Význam cestovního ruchu neustále roste
- Je velmi důležitým faktorem z hlediska zdraví lidské populace
- Negativní vlivy cestovního ruchu na krajinu a životní prostředí

V zájmu ochrany krajiny je nutné : zakládání areálů klidu, zakládat chráněné oblasti, vybudovat infrastrukturu v oblastech cestovního ruchu

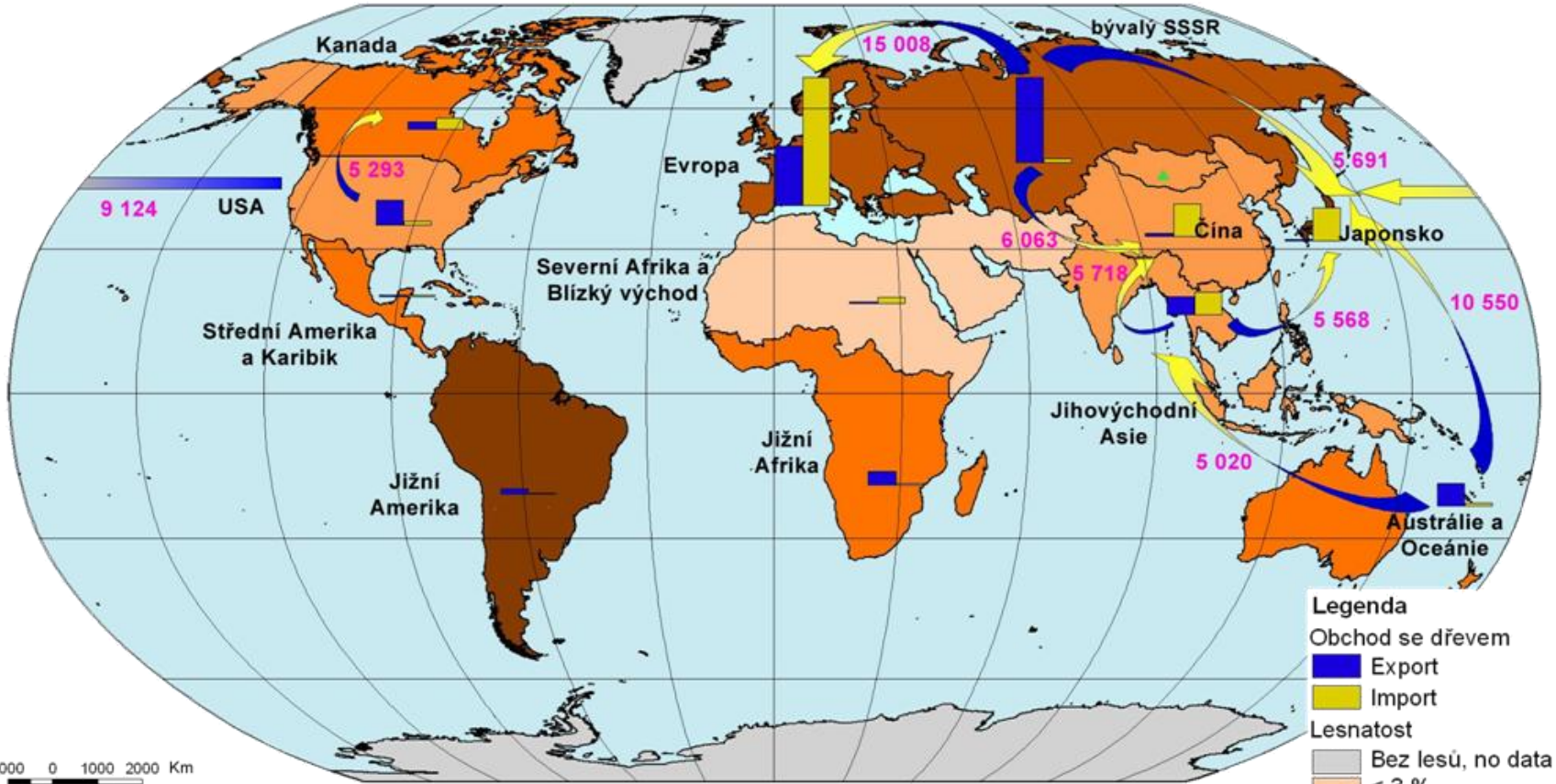
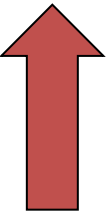
Otázky a úkoly do 29.11.2020

- 1. Jaké změny vyvolává zemědělství v krajině?
 - 2. Co jsou to pesticidy?
 - A) druh vyšlechtěných rostliny
 - B) chemické prostředky
 - C) typ lesů
- 3. Zakresli na mapě nejvíce zalesněné oblasti a napiš proč zrovna v daných lokalitách se vyskytují takto zalesněné oblasti.
- 4. Co patří mezi vodohospodářské zásahy do krajiny a k čemu tyto zásahy slouží?
 - 5. Jak ovlivňuje urbanizace krajinu?
- 6. Jak vybudovat rekreační oblast, aby co nejméně ovlivňovala životní prostředí? (Využijte tabulku na konci prezentace – kde jsou negativní jevy cestovního ruchu na životní prostředí).

Slepá mapa světa



PROCENTUÁLNÍ ZASTOUPENÍ LESŮ A PODÍL IMPORTU A EXPORTU DŘEVA VE SVĚTOVÝCH REGIONECH

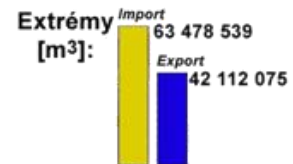
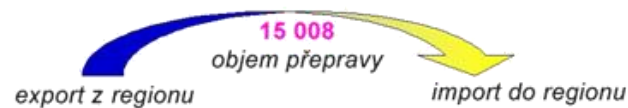


1000 0 1000 2000 Km

Zpracoval:
Pavel BLAŽEK, Brno 2004

Zdroj dat:
www.fao.org

Hlavní proudy exportu a importu [tis. m³] nad 5 mil m³:



- Legenda**
- Obchod se dřevem
 - Export (blue arrow)
 - Import (yellow arrow)
 - Lesnatost
 - Bez lesů, no data (grey)
 - < 3 % (lightest orange)
 - 3 - 25 % (light orange)
 - 26 - 30 % (orange)
 - 31 - 40 % (dark orange)
 - > 41 % (dark brown)
 - Mongolsko patří do regionu JV Asie (green triangle)

Vliv cestovního ruchu na krajinu a životní prostředí

Zábor půdy

Ohrožení zdrojů pitné vody

Skládky pevných odpadů

Poškozování půd, rostlinstva a lesních porostů

Krádeže

Ovlivnění původních rostlin a živočichů

Nebezpečí požárů

Hluk

Negativní vliv motorových vozidel

Nadměrná koncentrace cestovního ruchu v určitých lokalitách

